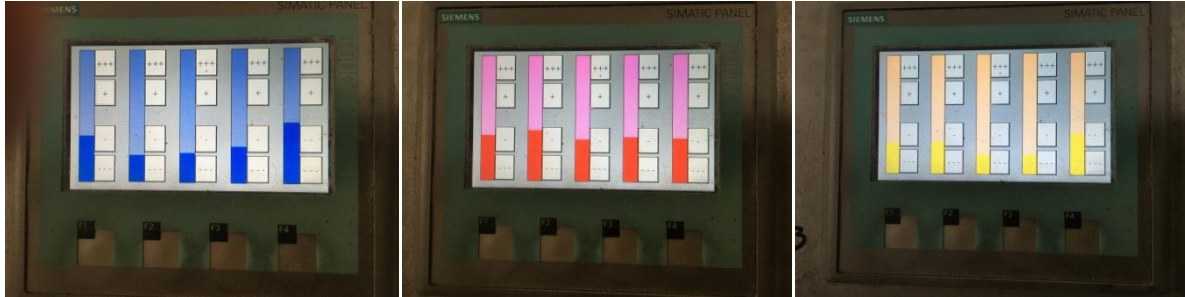




FOC Fan Out Control

Produktinformation

Das Durchschnittliche gibt der Welt ihren Bestand,
das Außergewöhnliche ihren Wert.
(Oscar Wilde)



Fan-Out-Effekt im Rollenoffset

Der Fan- Out Effekt bezeichnet die Verbreiterung der Papierbahn im Rollenoffsetdruck und entsteht hauptsächlich durch Feuchtigkeitsaufnahme der Papierbahn in den Druckwerken. Hierdurch entstehen Passerdifferenzen und somit Qualitätseinbußen und Makulatur.

Gegenmaßnahmen

Der Fan-Out-Effekt wird mit Luftdüsen oder Rollen als Eintreiber beseitigt. Diese bringen die Papierbahn in eine sinusförmige Form um der Verbreiterung entgegen zu wirken. Nach dem ersten Druckwerk kommen auf Grund der Bebilderung in der Regel nur Luftdüsen zum Einsatz.

Da sich, auch gleiche Papiere unterschiedlich in der Feuchtigkeitsaufnahme verhalten und somit unterschiedlich ausdehnen, muss die Amplitude angepasst werden können. Dies wird durch Veränderung des Luftdurchflusses zu den einzelnen Düsen erreicht.

Bisher gibt es zwei Wege um die Luftdüsen zu steuern. Zum Einen wird der Durchfluss über manuelle Drehregler, welche an den Druckwerken montiert sind eingestellt. Zum Anderen übernimmt ein automatisches Close-Loop System die Steuerung.

Die manuelle Lösung funktioniert technisch sehr zufriedenstellend, hat aber den großen Nachteil, dass die Mitarbeiter weite Wege zurücklegen müssen und Zeit verlieren bis die richtigen Arbeitspunkte der 15 bis 27 Düsen eingestellt sind. Neben dem Zeitverlust ergibt sich auch das Problem erhöhter Makulatur und schwankender Qualität durch höhere Toleranzbereitschaft.

Die angebotenen Closed-Loop Systeme eliminieren die Probleme der manuellen Lösung durch automatische Erkennung und Regelungen, sind aber in der Anschaffung und Unterhaltung sehr teuer und empfindlich.

Hier setzt das FOC - Fan Out Control an. Es kennt nicht die Nachteile der manuellen Steuerung und vermeidet die Kosten und Empfindlichkeiten eines automatischen Closed-Loop Systems

FOC – Fan Out Control

FOC ist das effektive und kostengünstige System zur Beseitigung des Fan-Out-Effektes.

Das FOC besteht aus einer Bedieneinheit welche, je nach Maschinenaufstellung, an der für den Mitarbeiter günstigsten Position montiert wird, einer Steuerung und Ventilkästen, welche an den Druckwerken montiert werden.

Der Drucker steuert über das Touch Panel der Bedieneinheit die Luftmenge für jede einzelne Düse an. Die Auswirkungen sind sofort an der Auslage sichtbar. Somit kann ohne Wege- und Zeitverlust das beste Ergebnis erreicht werden.



Ihre Vorteile:

- ✓ kürzere Einrichtzeiten
- ✓ weniger Makulatur
- ✓ höhere Qualität
- ✓ geringere Fehlertoleranz des Bediener durch vermiedenen Arbeitsaufwand
- ✓ mehr Zeit für den Bediener, um sich wertschöpfungsintensiveren Tätigkeiten zu widmen
- ✓ Wartungsfrei
- ✓ Redundantes System
- ✓ Geringere Investitionskosten
- ✓ Geringere Life-Cycle Kosten
- ✓ Höhere Wertschöpfung

Bei weiteren Fragen wenden Sie sich bitte an:

mematech GmbH

Westendstraße 1

45143 Essen

Telefon +49 201 490394 50

Telefax +49 201490394 57

info@mematech.de

www.mematech.de